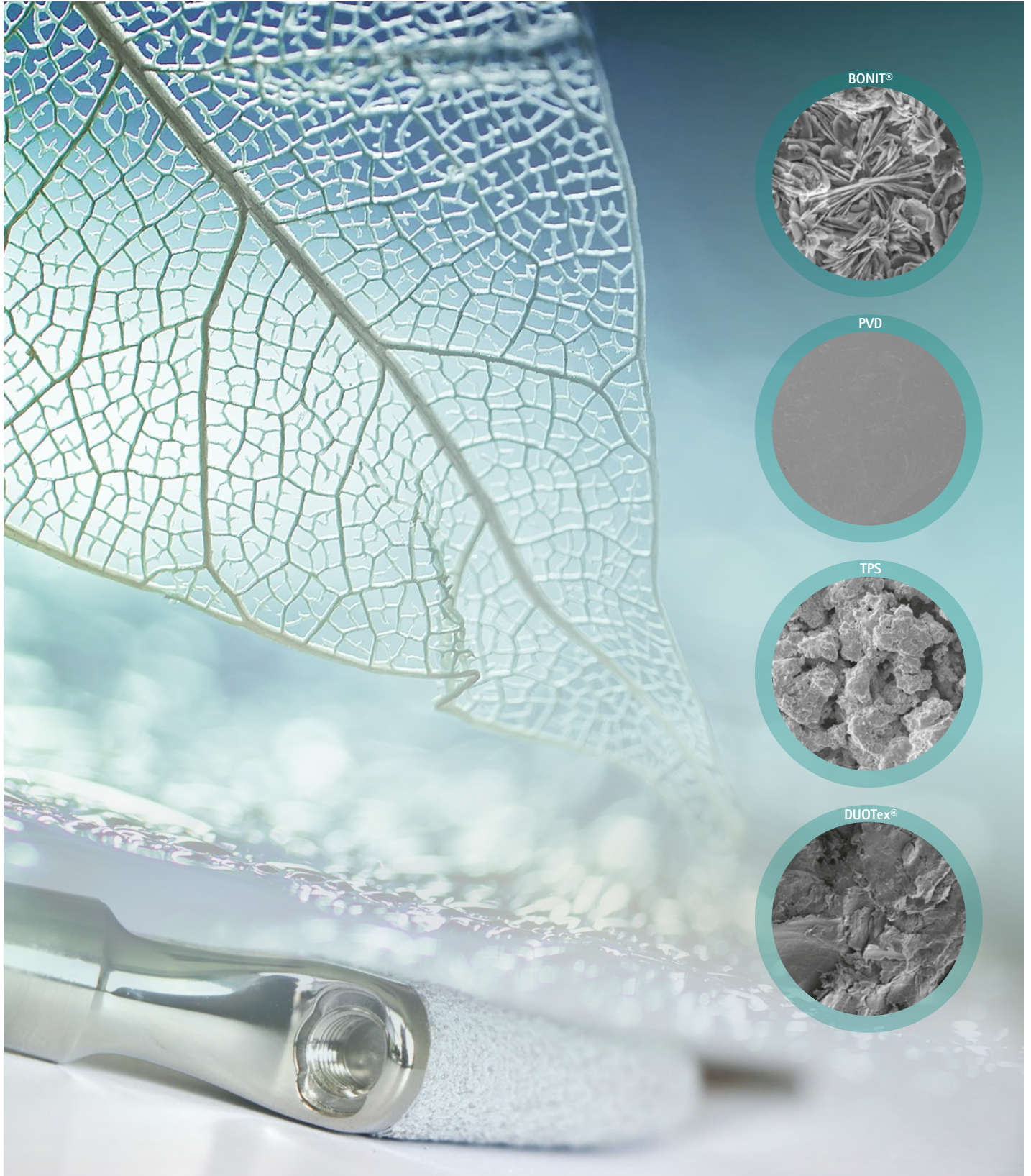
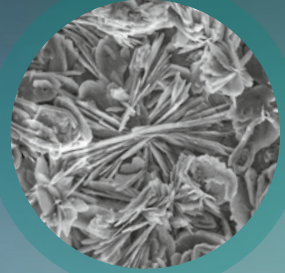


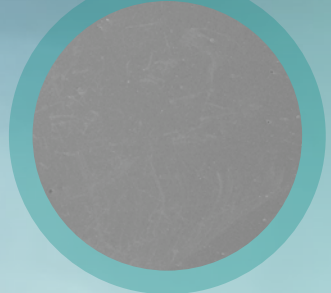
High-Tech-Oberflächen im Dienste der Gesundheit



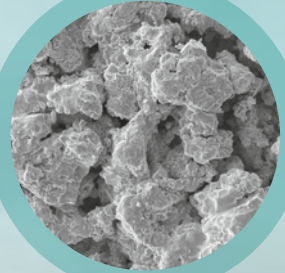
BONIT®



PVD



TPS



DUOTex®





DOT am Standort Rostock mit 6 Gebäuden

Über 30 Jahre am Markt

Wir sind ein weltweit führender Hersteller von High-Tech-Oberflächen für die Medizintechnik und seit über 30 Jahren am Markt. In dieser Zeit hat sich DOT als ein zuverlässiger Partner für die Implantatindustrie und deren Zulieferer etabliert.

Am Standort Rostock verfügen wir über sechs modern ausgestattete Gebäude mit 14.000 m² Produktionsfläche. Hier arbeiten gegenwärtig mehr als 560 Beschäftigte mit dem Ziel, die Lebensqualität von Patienten zu verbessern.

Qualität ohne Kompromisse

Die kontinuierliche Erbringung erstklassiger Beschichtungsleistungen setzt reibungslos funktionierende Qualitätssicherungs- und Qualitätsmanagementsysteme voraus. DOT ist ISO 13485 zertifiziert und arbeitet nach den FDA-Richtlinien des 21CFR820. Seit 2011 sind wir als Zulieferer bei der FDA registriert. Sowohl regelmäßige interne Audits als auch umfangreiche Kunden- und FDA-Audits tragen dazu bei, dass sich unsere Qualitätssysteme permanent auf höchstem Niveau befinden.

Teamarbeit ist Trumpf

Ein entscheidender Erfolgsfaktor sind unsere Mitarbeiterinnen und Mitarbeiter. Die meisten sind seit vielen Jahren bei DOT tätig und bestens mit den komplexen Fertigungsabläufen vertraut. Wir arbeiten im Team und können uns aufeinander verlassen, Tag für Tag. Angesichts dieser Vertrauensbasis sind wir in der Lage, schnell und flexibel auf Kundenwünsche zu reagieren und können auch bei kurzfristigen OP-Terminen rechtzeitig liefern.



VPS-Anlage mit DOT-Mitarbeiter

Ständig weiter qualifizieren

Die Erfordernis ständiger Verbesserung unserer Dienstleistungen in einem sich rasch wandelnden medizinischen, technologischen und regulatorischen Umfeld geht einher mit wachsenden Anforderungen an die Qualifikation der Beschäftigten. Wir unterstützen seit vielen Jahren erfolgreich betriebliche und überbetriebliche Weiterbildungsmaßnahmen bis hin zum berufsbegleitenden Studium. Dadurch erweitern wir persönliche Potenziale und stärken die Innovationskraft des Unternehmens.

International tätig sein

DOT unterhält Geschäftsbeziehungen zu Implantatherstellern in mehr als 20 Ländern. Der Auslandsumsatz ist in den vergangenen Jahren kontinuierlich gewachsen. Unsere Geschäftsprozesse sind vollständig auf das internationale Geschäft eingestellt. Die Summe unserer Auslandserfahrungen führte 2013 zur Gründung der DOT America, Inc., die in ihrer Tätigkeit ausschließlich auf den US-Markt ausgerichtet und im Norden des Bundesstaates Indiana angesiedelt ist.

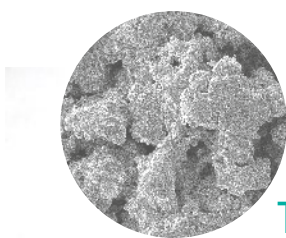
Forschung schafft Zukunft

Die Oberflächenveredelungen von DOT sind das Ergebnis langjähriger Forschungs- und Entwicklungsarbeit. Auch die zugehörige Anlagentechnik wurde größtenteils von unseren Ingenieuren und Technikern gebaut. Zusammen mit Kunden sowie mit Partnern in Universitäten, Forschungseinrichtungen und Kliniken arbeiten wir zielgerichtet an innovativen medizinischen Beschichtungslösungen zum Wohle der Patienten.

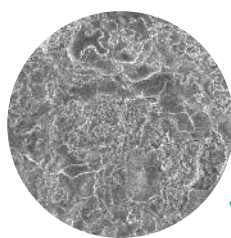


Orthopädische Beschichtungen

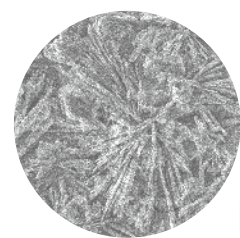
- PVD (Physical Vapor Deposition):
TiN, TiNbN, TiAlN, ZrN, CrN, DLC-Hartstoffschichten
- TPS (Titan Plasma Spray):
poröse Titan-Beschichtungen für Implantate aus Metall, PEEK und Keramik
- Calcium-Phosphat-Beschichtungen:
BONIT®
- Gespritzte HA-Beschichtungen
- Titan-Anodisierung:
DOTIZE® (Typ II), Einfärben (Typ III)



TPS



VPS-HA



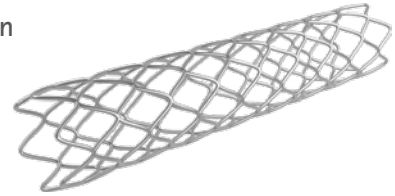
BONIT®





Beschichtungen für vaskuläre Produkte

- Wirkstoffbeladung von Stents
- Wirkstoffbeladung von Ballonkathetern



Dentale Beschichtungen

- Gestrahlte/geätzte Oberflächen:
DUOTex[®]
- Bioaktive CaP-Beschichtungen:
BONIT[®], BONITex[®]
- PVD-Beschichtungen für Bohrer und Abutments:
TiN, ZrN, DLC-Hartstoffschichten
- Anodisieren von Prothetikschrauben:
DOTIZE[®]
- Farbanodisierung von Implantat-
komponenten: Einfärben



made by DOT



Labordienstleistungen bei DOT

Kundenzulassungen

Die Zulassung von Medizinprodukten stellt Hersteller weltweit vor wachsende Aufgaben. DOT unterstützt Kunden bei der Erstellung der Produktdossiers für die Regulierungsbehörden. Zu diesem Zweck wurden für wesentliche Beschichtungen Master Files bei der FDA hinterlegt. Auf Anfrage werden schichtspezifische Informationspakete mit relevanten Testdaten zur Verfügung gestellt und Zulassungsfragen auch direkt mit den Regulierungsbehörden abgestimmt.

Messen und Testen, Labordienstleistungen

Wir verfügen über mechanische und mikrobiologische Laborkapazitäten, mit denen vielfältige Messungen und Testungen durchgeführt werden können. Hierzu zählen Schichtdicken-, Härte- oder Abriebmessungen ebenso wie die Bestimmung des mikrobiologischen Status. Die Labordienstleistungen können bei Validierungen und Bemusterungen, aber auch als produktionsbegleitende Tests in Anspruch genommen werden. Testprotokolle werden nach Kundenabsprache zur Verfügung gestellt.

Prozess- und Produktvalidierungen

Die Validierung von Prozessen und Produkten ist für Hersteller der MedTech-Branche ein entscheidendes Kriterium für die Zuliefererauswahl. Alle wesentlichen Prozesse unterliegen bei DOT einer systematischen Validierung und Revalidierung. Kundenprodukte werden auf Wunsch ebenfalls von uns validiert, um sicherzustellen, dass Beschichtungsleistungen bei jedem Auftragszyklus in gleicher Präzision erbracht werden. Auch Transport- und Sterilisationsvalidierungen können durch DOT unterstützt werden.



Verpacken im Reinraum bei DOT

Das richtige Finishing geben

Die Qualität von Beschichtungen hängt in hohem Maße vom Ausgangszustand der Oberfläche ab. Als wichtigen Prozessschritt bieten wir daher eine optimale Oberflächenvorbereitung durch technisches Polieren an. DOT verfügt über eine diversifizierte, auf das jeweilige Grundmaterial abgestimmte Polierkapazität. Unabhängig von Polierarbeiten im Rahmen der Beschichtung, steht unser Know-How den Kunden auch für das allgemeine Finishing von Implantaten zur Verfügung.

Laserbeschriften, Verpacken, Sterilisieren

Unter dem Motto „Alles aus einer Hand“ bieten wir unseren Kunden neben der Oberflächenveredelung ergänzende Dienstleistungen wie Laserbeschriftung, Verpacken im Reinraum, Drucken und Anbringen von Labeln sowie Sterilisation im Unterauftrag. DOT verfügt über sechs Reinräume der Klasse 7. Verpackungskonzepte werden gemeinsam mit dem Kunden entwickelt. Zudem halten wir standardisierte Verpackungslösungen für dentale und orthopädische Implantate bereit.

Weltweit versenden

Das DOT Logistikteam sorgt dafür, dass Kundensendungen schnellstmöglich an den vorgegebenen Bestimmungsort gelangen. Wir arbeiten eng mit den führenden Logistik-Dienstleistern zusammen. Alle Verzollungsvorgänge für Drittlandsendungen werden im Rahmen unseres Status als Zugelassener Wirtschaftsbeteiligter (AEO) intern abgewickelt. Dadurch können außerhalb des EU-Wirtschaftsraumes die Laufzeiten merklich verringert werden.

Wir freuen uns, mit Ihnen ins Gespräch zu kommen!

DOT GmbH

Ein Mitglied der Eifeler-Holding

Charles-Darwin-Ring 1a
18059 Rostock

Tel. +49 381 40 33 50
info@dot-coating.de
www.dot-coating.de


medical implant solutions

DOT – Spezialist für die Beschichtung orthopädischer und dentaler Implantate

DOT gehört zu den führenden Anbietern weltweit im Bereich der medizinischen Beschichtungstechnologien für orthopädische und dentale Implantate sowie Instrumente einschließlich deren Reinraumverpackung.

Mit unserem umfassenden Supply-Chain-Konzept sind wir ein idealer Industriepartner der Medizintechnik. Wir ermöglichen mit unserer Tätigkeit die Wiederherstellung der Gesundheit von Patienten weltweit und leisten damit einen nachhaltigen Beitrag zur Verbesserung der Lebensqualität.